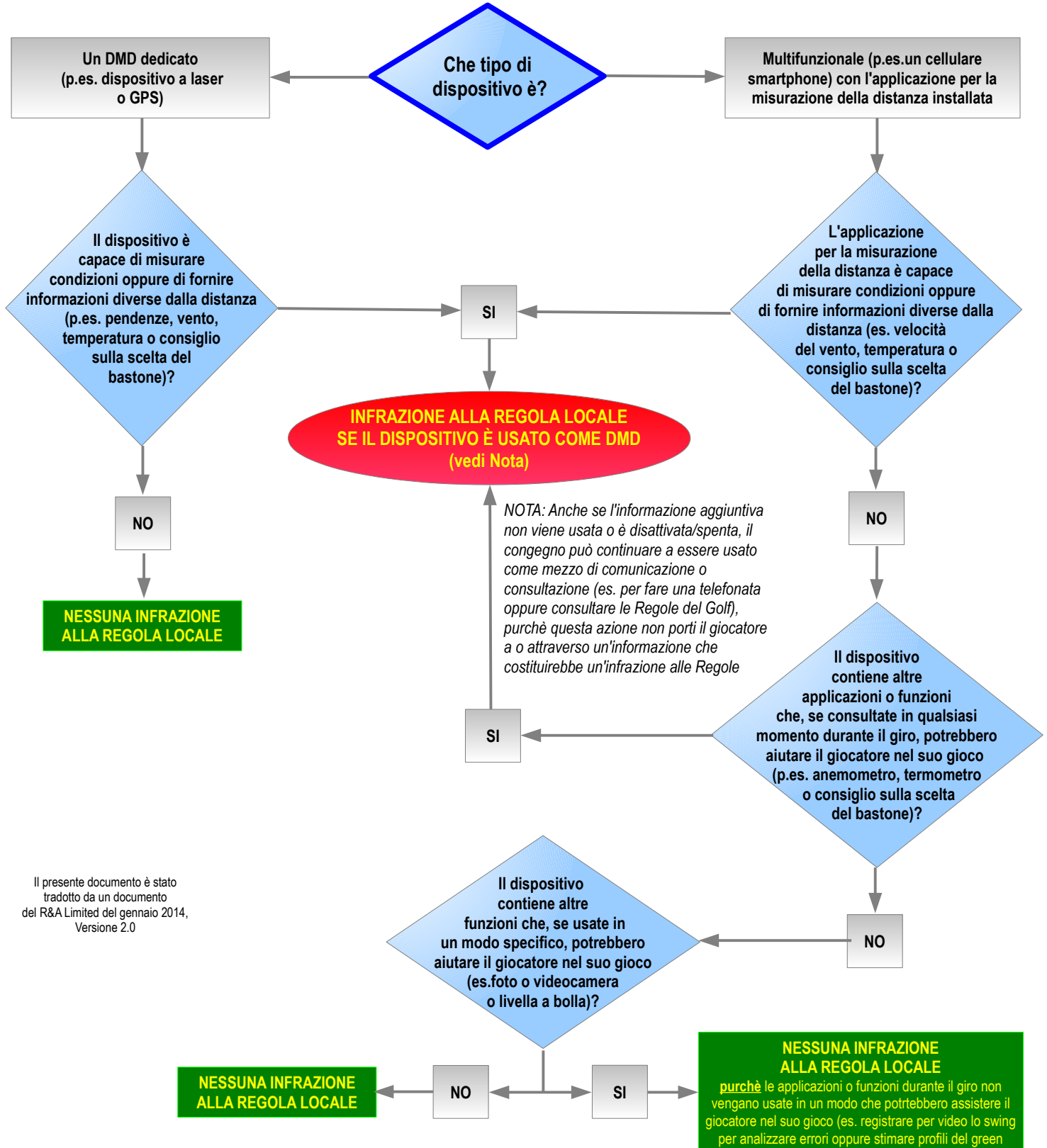


POSSO USARE IL MIO MISURATORE DI DISTANZA (DMD)?

La Regola 14-3 proibisce l'uso di dispositivi per la misurazione delle distanze. Tuttavia, un Comitato o un Circolo di Golf può introdurre una Regola Locale che consente l'uso di dispositivi capaci di misurare la distanza, ma unicamente la distanza. L'uso di qualsiasi misuratore di distanza (a) quando la Regola Locale non è in vigore oppure (b) che è in grado di misurare condizioni o fornire informazioni diversamente dalla distanza che potrebbero aiutare il giocatore nel proprio gioco, sarebbe in infrazione alla Regola 14-3 per la quale la penalità prevista è la squalifica.

Questo schema dovrebbe aiutare i golfisti e/o Comitati a determinare lo status di un particolare dispositivo per l'utilizzo come misuratore di distanza quando la Regola Locale è in vigore.



Il presente documento è stato tradotto da un documento del R&A Limited del gennaio 2014, Versione 2.0

Avvertimento Generale: durante un giro, se viene utilizzato internet per cercare informazioni o strumenti di misurazione che possono aiutare il giocatore nel suo gioco, a es. per ottenere le attuali condizioni di vento e temperatura in un luogo preciso sul campo, il giocatore sarebbe in infrazione alla Regola 14-3.